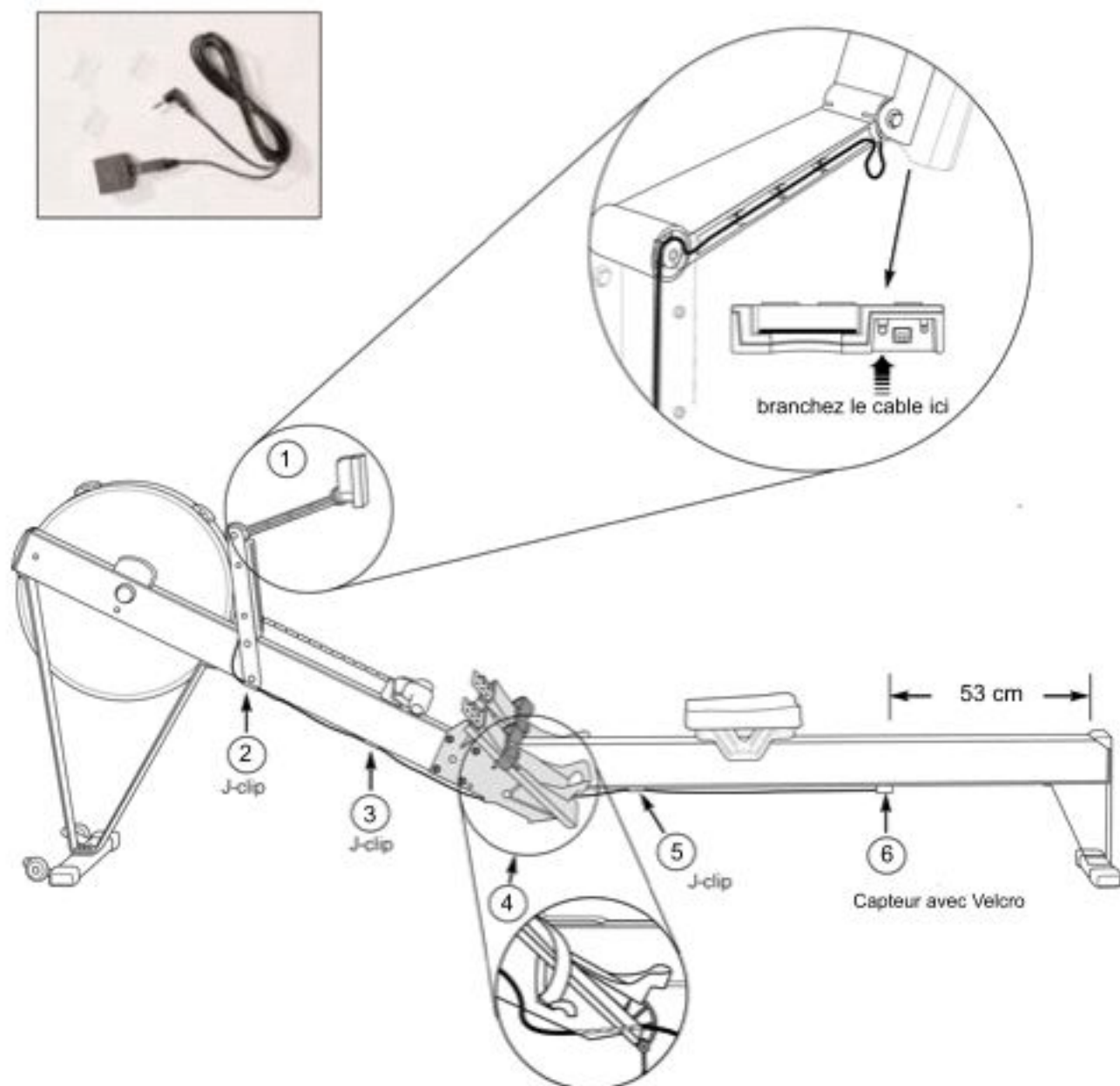


INSTALLATION DU CAPTEUR DE FRÉQUENCE CARDIAQUE SUR LE RAMEUR MODÈLE D (PM3)



NB: Quand vous démontez le rameur, veillez à enlever le capteur positionné grâce au Velcro® et passez le à travers le système de blocage du monorail pour éviter tout arrachement ou dommage au câble.